





Emergências: Da Resposta à Prevenção

Lóes
Policial Rodoviária Federal

“Amplia o espaço da tua tenda e nela estende teus tapetes, pois hás de locomover em todas as direções”.

Isaías



**“Todo homem toma os limites do
seu próprio campo de visão como
os limites do mundo”**

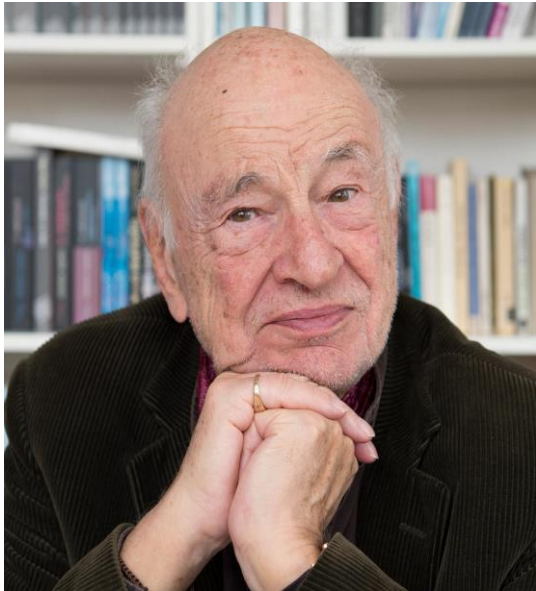
Arthur Schopenhauer (1788-1860)



PRF

O QUE É UM PROBLEMA COMPLEXO?

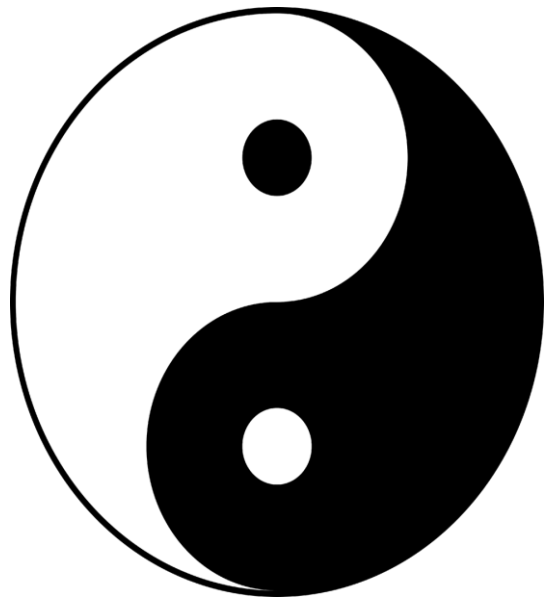
Pensamento Complexo



A teoria da complexidade de Morin busca superar o pensamento reducionista e fragmentado que predominou na ciência moderna.

Propõe um novo paradigma que reconhece a interconexão e interdependência dos fenômenos, considerando-os em sua totalidade e multidimensionalidade.

Dialógica



“Ideias distintas que se articulam e se complementam”

Diálogo - Dialética

Morin propõe que, em vez de opor e excluir os conceitos antagônicos, devemos reconhecer sua complementaridade e sua necessária coexistência para entender a complexidade dos fenômenos.

Recursivo



Os processos estão intrinsecamente interligados em um ciclo contínuo de retroalimentação, em que causa e efeito podem alternar sua posição, os efeitos retroagindo sobre as causas num processo circular complexo.

Hologramático



Perceber que cada parte de um sistema complexo contém informações e características do todo. Ou seja, a compreensão do todo é necessária para entender completamente as partes, e vice-versa.



PRF

MENTI.COM

WIFI: CMC

Senha: câmara.cacador



PNPDEC – Lei 12.068/2012

X - proteção e defesa civil: conjunto de ações de prevenção, de preparação, de resposta e de recuperação destinado a evitar ou a reduzir os riscos de acidentes ou desastres, a minimizar seus impactos socioeconômicos e ambientais e a restabelecer a normalidade social, incluída a geração de conhecimentos sobre acidentes ou desastres.

PNPDEC – Lei 12.068/2012

V - desastre: resultado de evento adverso, de origem natural ou induzido pela ação humana, sobre ecossistemas e populações vulneráveis que causa significativos danos humanos, materiais ou ambientais e prejuízos econômicos e sociais.

PNPDEC – Lei 12.068/2012

XII - resposta a desastres: ações imediatas com o objetivo de socorrer a população atingida e restabelecer as condições de segurança das áreas atingidas, incluídas ações de busca e salvamento de vítimas, de primeiros-socorros, atendimento pré-hospitalar, hospitalar, médico e cirúrgico de urgência, sem prejuízo da atenção aos problemas crônicos e agudos da população, de provisão de alimentos e meios para sua preparação, de abrigo, de suprimento de vestuário e produtos de limpeza e higiene pessoal, de suprimento e distribuição de energia elétrica e água potável, de esgotamento sanitário, limpeza urbana, drenagem das águas pluviais, transporte coletivo, trafegabilidade e comunicações, de remoção de escombros e desobstrução das calhas dos rios, de manejo dos mortos e outras estabelecidas pelos órgãos do SINPDEC.

PNPDEC – Lei 12.068/2012



CADEIA DE VALOR

SECRETARIA NACIONAL DE PROTEÇÃO E DEFESA CIVIL

COORDENAÇÃO DO SISTEMA NACIONAL DE PROTEÇÃO E DEFESA CIVIL

Promover a articulação do Sistema Nacional de Proteção e Defesa Civil

Estabelecer ações de fortalecimento dos atores do Sistema



Gestão de Riscos

- Monitorar eventos adversos
- Emitir alertas e alarmes
- Acionar protocolos de prevenção e mitigação
- Estabelecer níveis de prontidão



Gestão de Desastres

- Acionar protocolos de resposta a desastres
- Reconhecer a situação de emergência ou Estado de Calamidade Pública



Transferência de Recursos

- Gerenciar solicitações de recursos
- Acompanhar a execução dos instrumentos de repasse



**GESTÃO
ESTRATÉGICA**



**GESTÃO DE
CONHECIMENTO**



NORMATIZAÇÃO



**PLANEJAMENTO
ORÇAMENTÁRIO
E FINANCEIRO**



PRF

QUAL O MAIOR ATIVO DA DEFESA CIVIL?



VULNERABILIDADE

É a disposição natural que tudo e todos têm em sofrer danos causados por uma **AMEAÇA**.

No caso específico do ser humano a sua maior vulnerabilidade é a falta de:

CAPACITAÇÃO

AMEAÇA
+
VULNERABILIDADE
=
RISCO

TREINAMENTO É ESSENCIAL



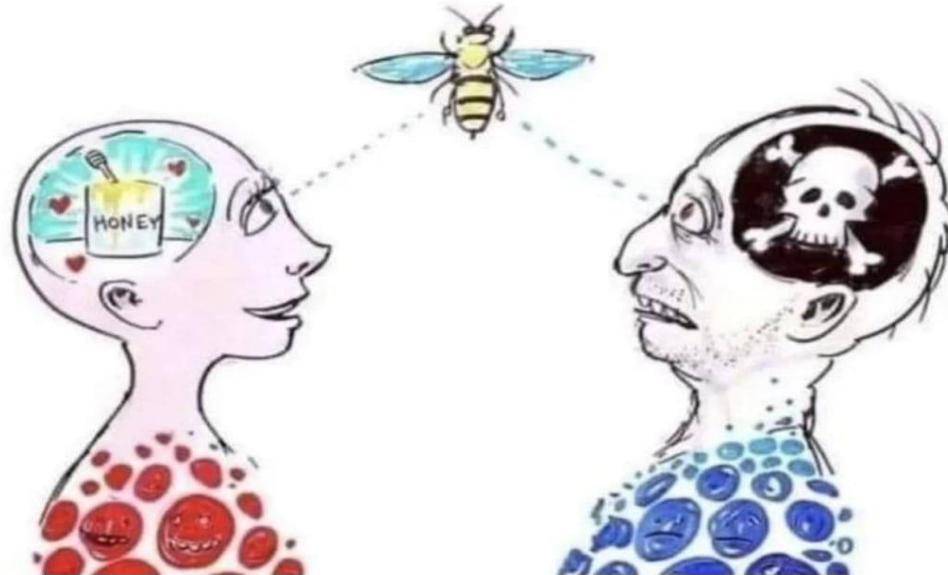
Competência

Conjunto de **CONHECIMENTOS**, **HABILIDADES** e **ATITUDES**, pautado em **VALORES** que, mediado pela **EXPERIÊNCIA**, intervém de modo eficaz na solução de desafios do cotidiano.

(Souza e Asinelli-Luz , 2019)



**NÃO VEMOS AS COISAS COMO
ELAS SÃO, VEMOS COM A
BAGAGEM QUE TEMOS.**



SISTEMA 1

RÁPIDO
IMPRECISO

convenções
exemplos
de fácil lembrança
emoções

viéses
Reflexo

suposições
hábitos
heurísticas
cognitivas

DEVAGAR
PRECISO

pensamento
lógico
correção
de viés
suspensão
de julgamento

Reflexão

considera
alternativas
busca por
mais dados
modelos
formais

SISTEMA 2

Consciência Situacional

Refere-se à compreensão e percepção ativa do ambiente circundante, das condições e das informações relevantes em um determinado momento.

A consciência situacional é fundamental, pois permite avaliar e responder adequadamente a diferentes situações, minimizando riscos no processo de tomada de decisões.

Níveis de Consciência Situacional

- Percepção: deve estar ciente da realidade que se apresenta, percebendo todos os fatores que o cercam, como pessoas, veículos, objetos, equipamentos e estruturas;
- Compreensão: é preciso entender as informações obtidas no primeiro nível, dando significado a cada uma delas e sua interação entre si e com o meio;

Níveis de Consciência Situacional

- Projeção futura: quando ciente da realidade que o cerca e compreendendo seus elementos e seus significados, é capaz de prever um comportamento futuro próximo, permitindo antever possíveis problemas e realizar os procedimentos adequados para aumentar a segurança na ação.

Ciclo OODA



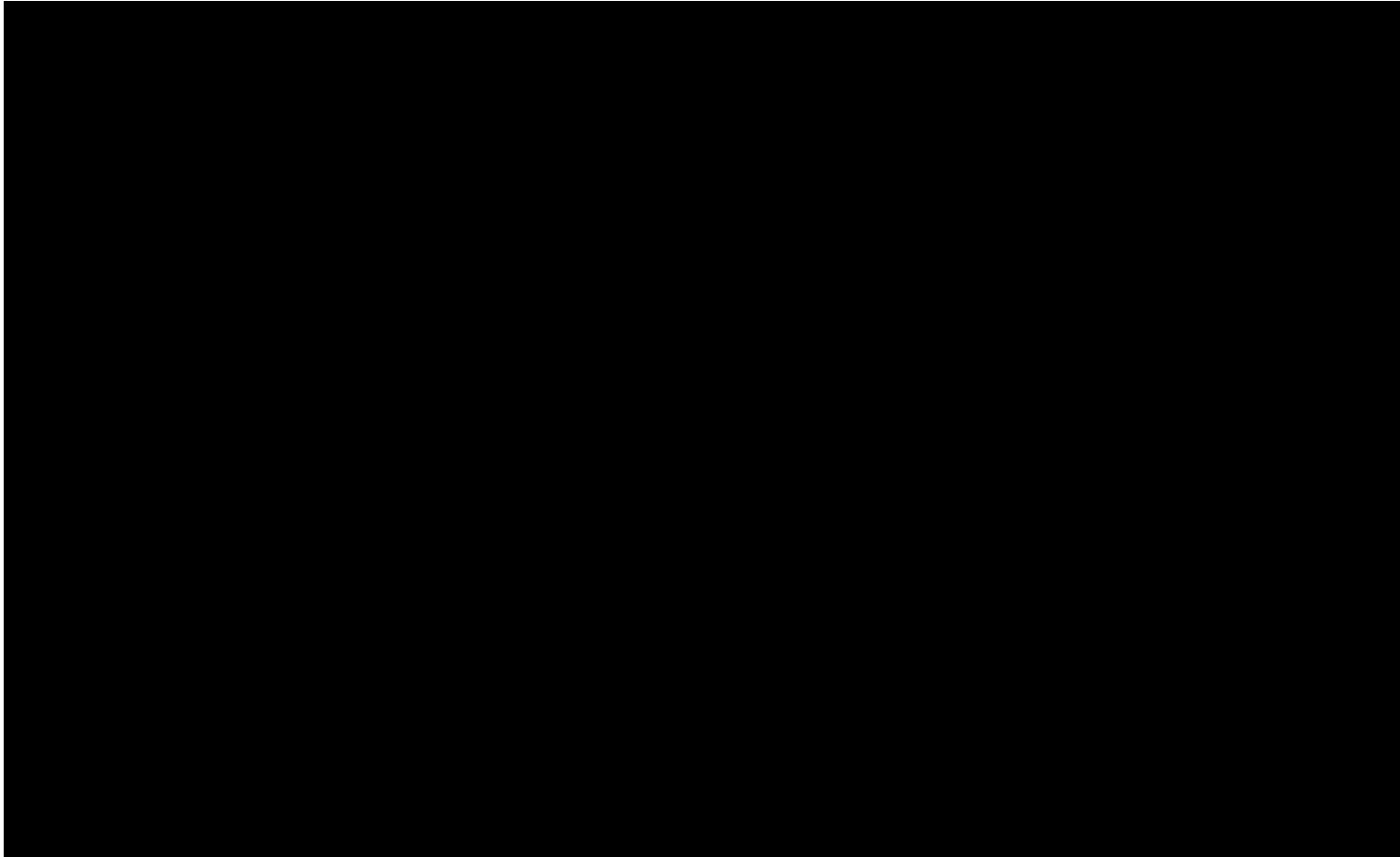
- Observação
- Orientação
- Decisão
- Ação





PRF

É IMPORTANTE PLANEJAR???



Princípios da Administração Pública

Legalidade
Impessoalidade
Moralidade
Publicidade
Eficiência

Planejamento e Gestão de Risco



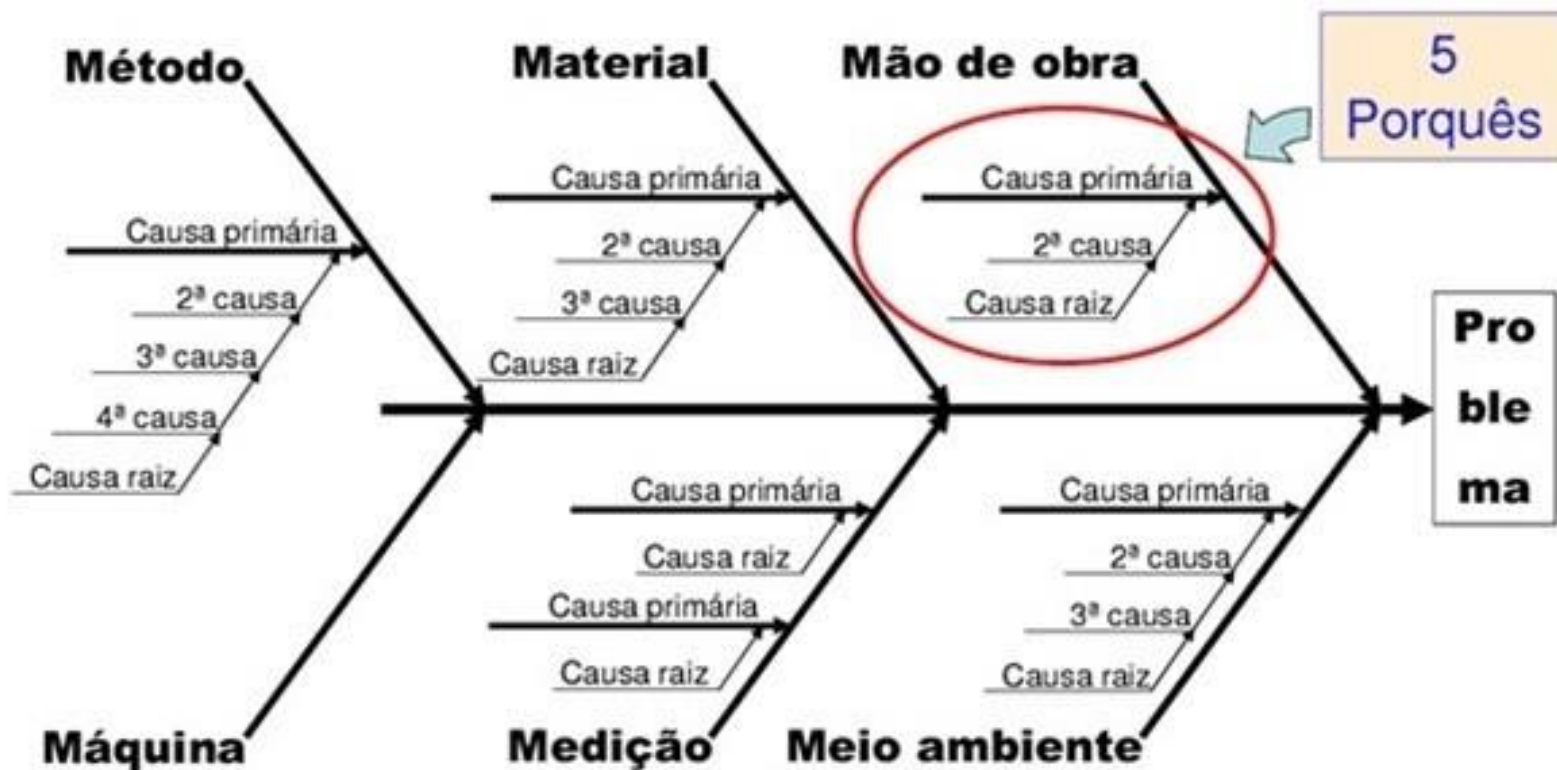
Planejamento e Gestão de Risco



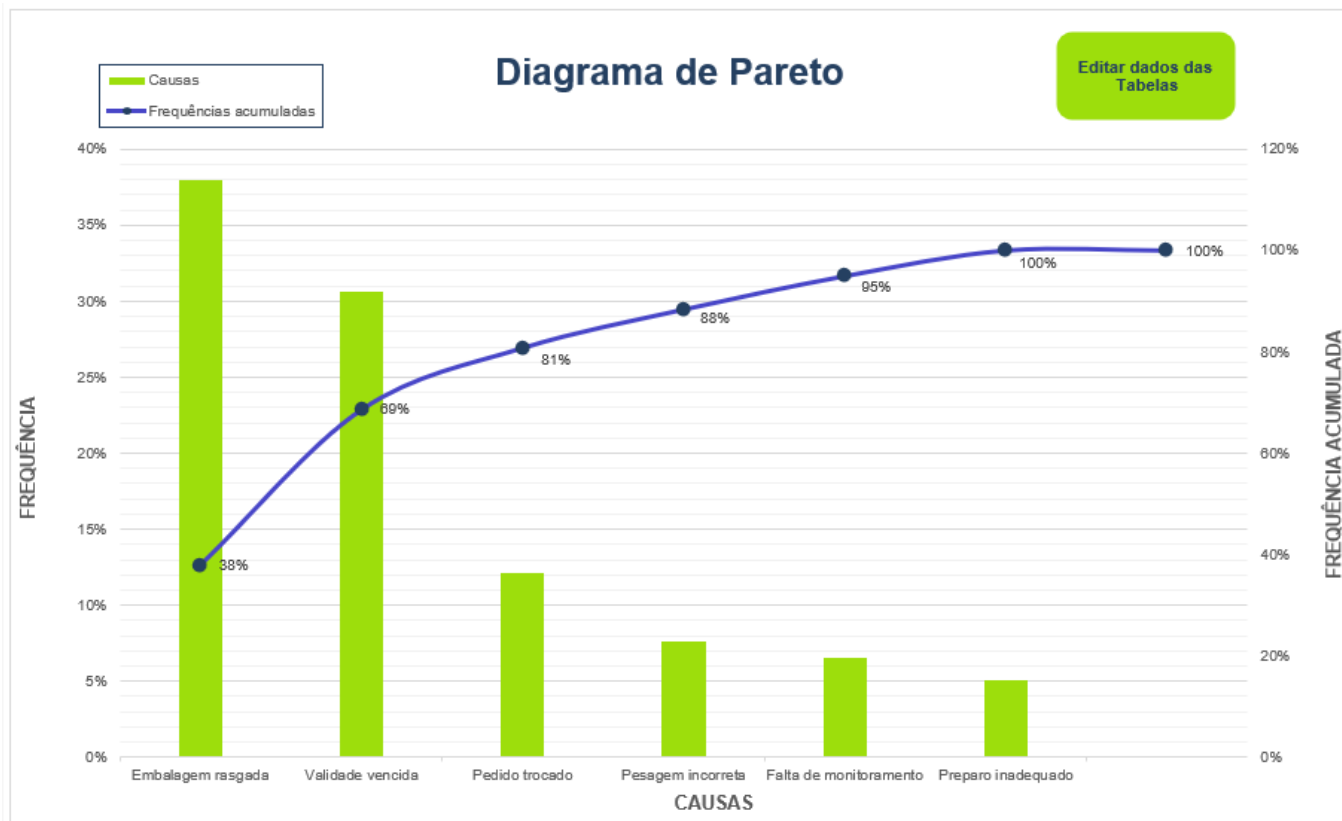
Planejamento e Gestão de Risco



Planejamento e Gestão de Risco



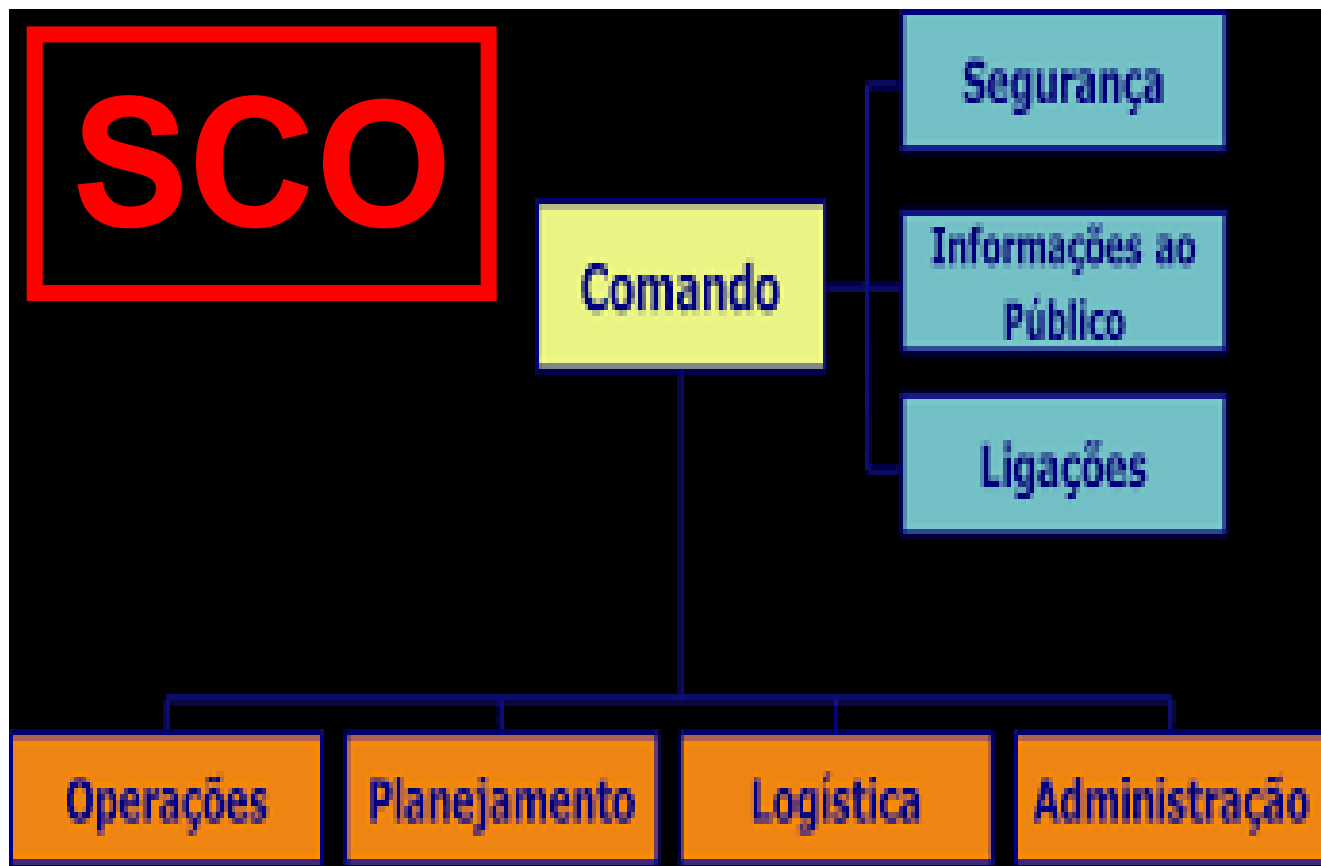
Planejamento e Gestão de Risco



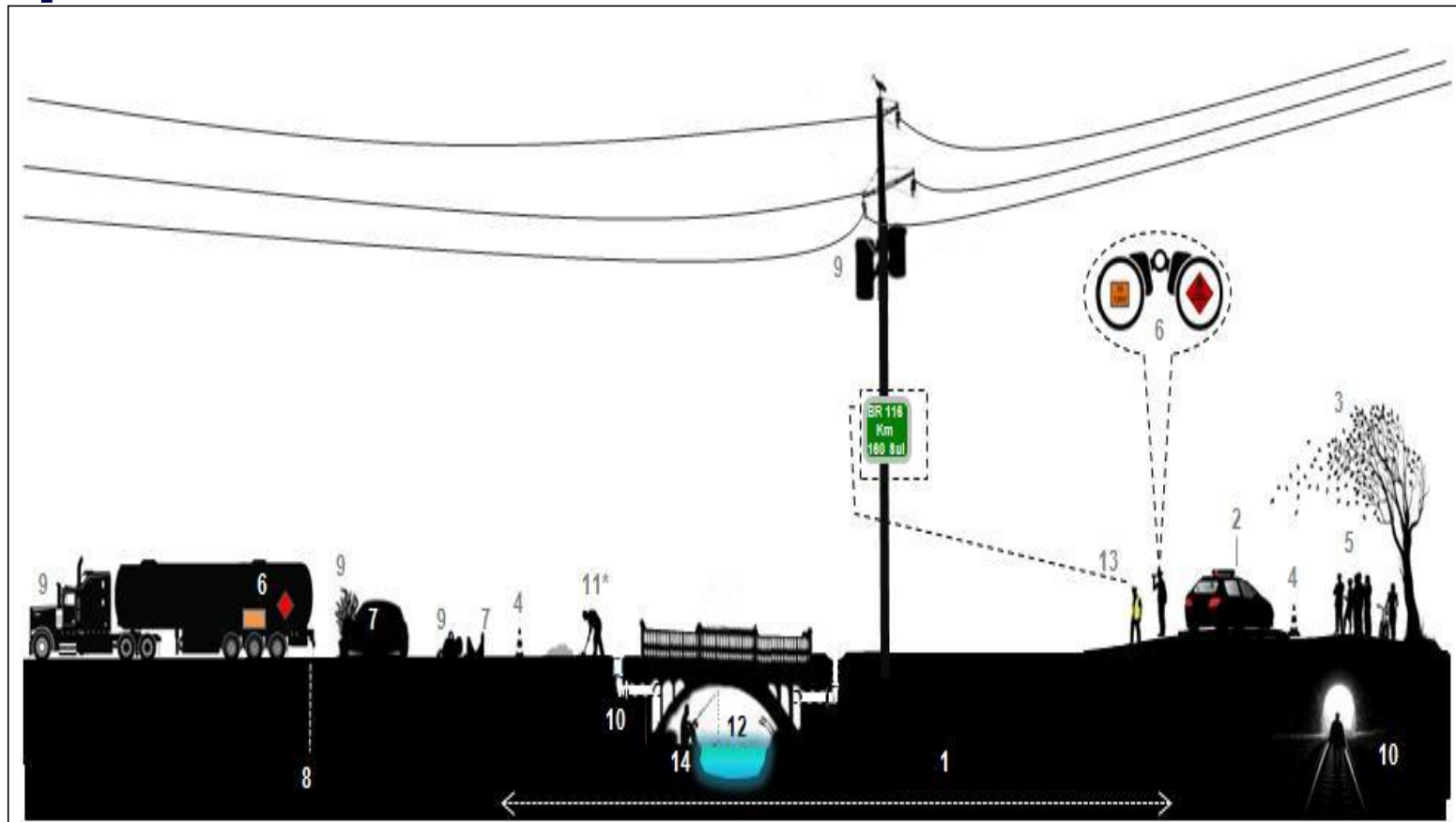
Planejamento e Gestão de Risco



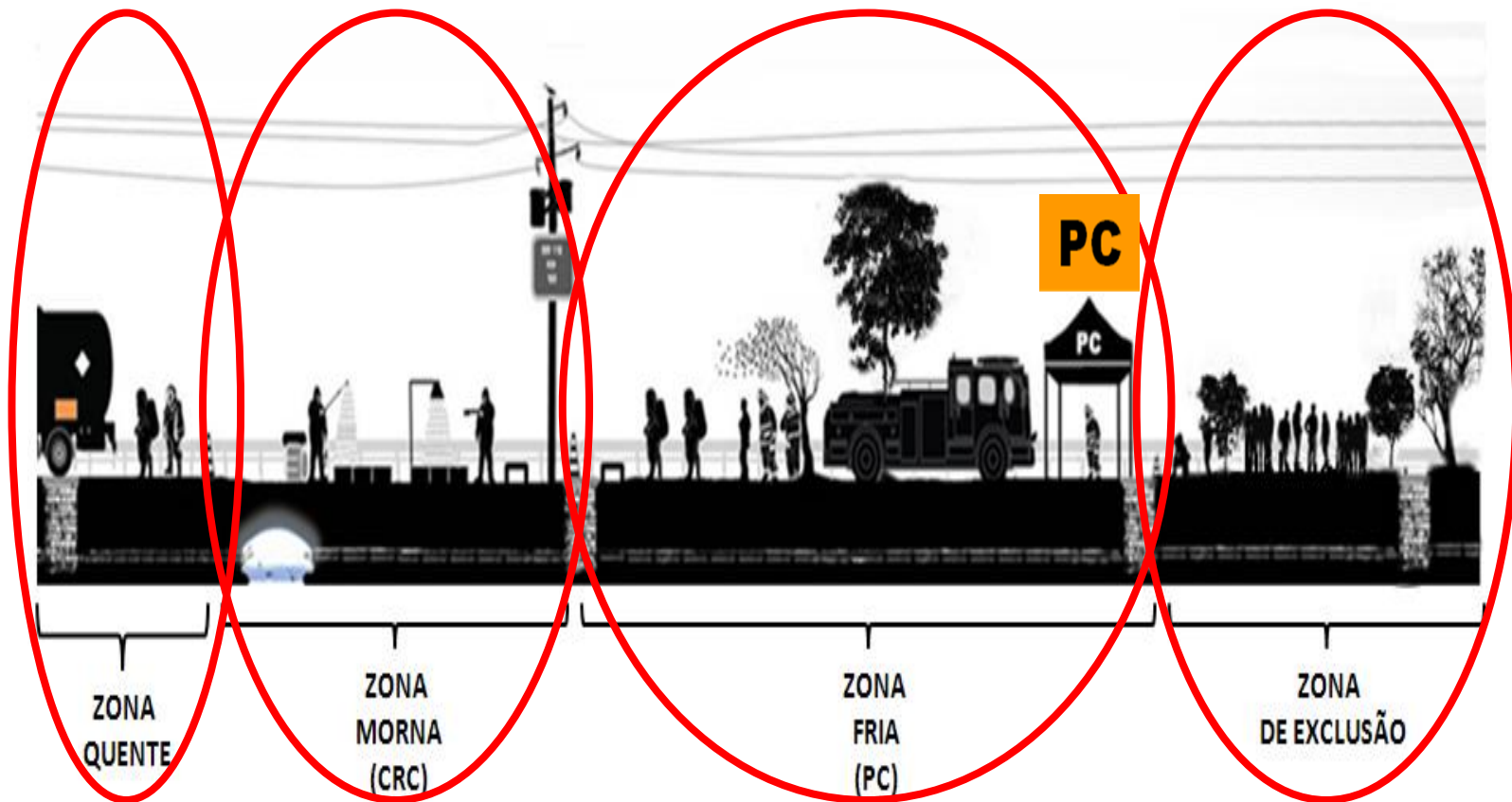
Resposta



Resposta



Resposta



Obrigado!

