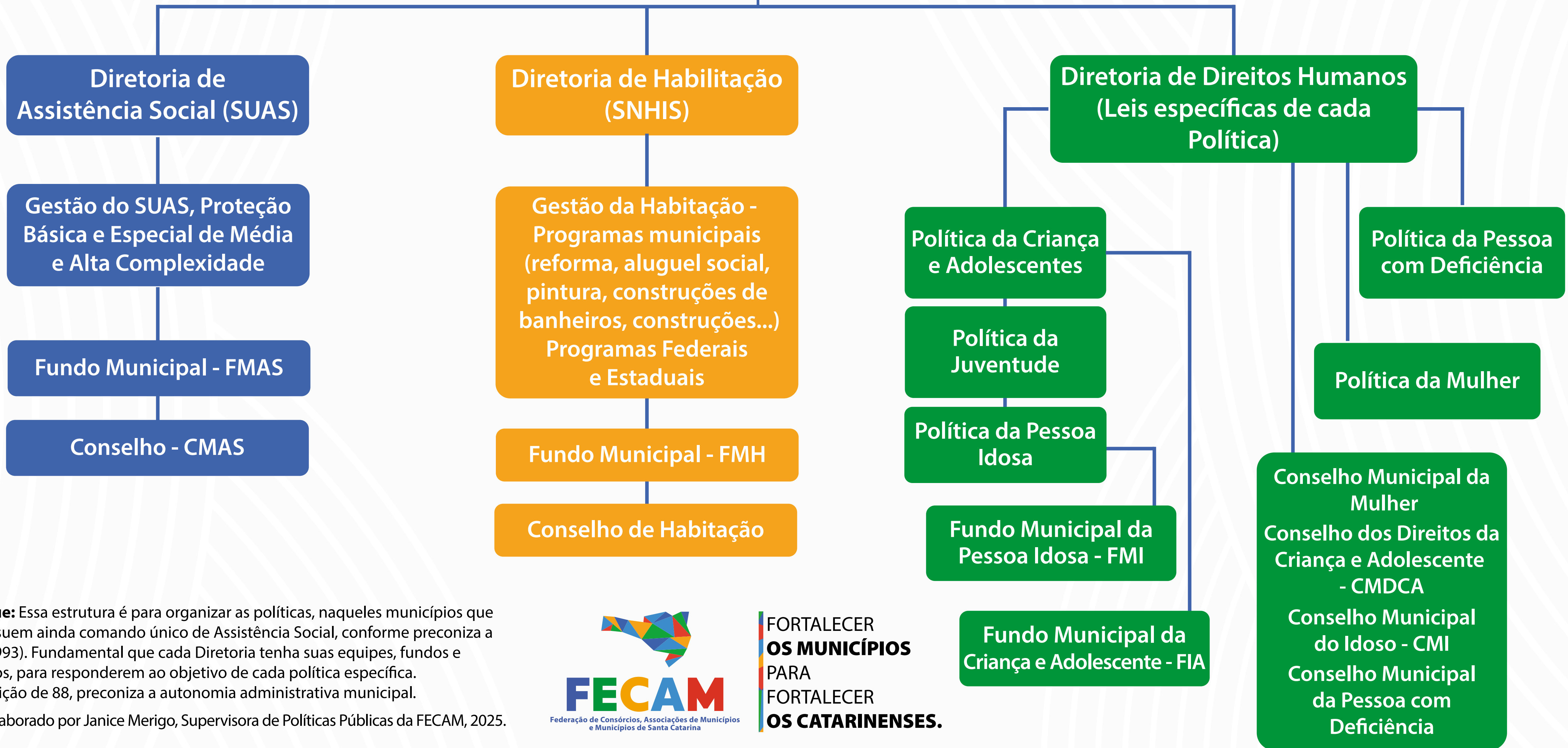


Secretaria Municipal de Assistência Social



Destaque: Essa estrutura é para organizar as políticas, naqueles municípios que não possuem ainda comando único de Assistência Social, conforme preconiza a LOAS (1993). Fundamental que cada Diretoria tenha suas equipes, fundos e conselhos, para responderem ao objetivo de cada política específica. Constituição de 88, preconiza a autonomia administrativa municipal.

Fonte: Elaborado por Janice Merigo, Supervisora de Políticas Públicas da FECAM, 2025.



FORTALECER
OS MUNICÍPIOS
PARA
FORTALECER
OS CATARINENSES.

SECRETARIA MUNICIPAL DE ASSISTÊNCIA SOCIAL

